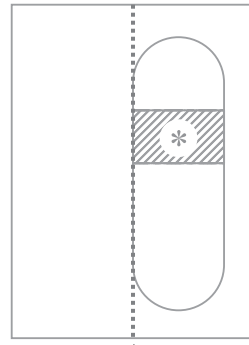


使いたい紙の“裏面”に  
プリントして作る仕様

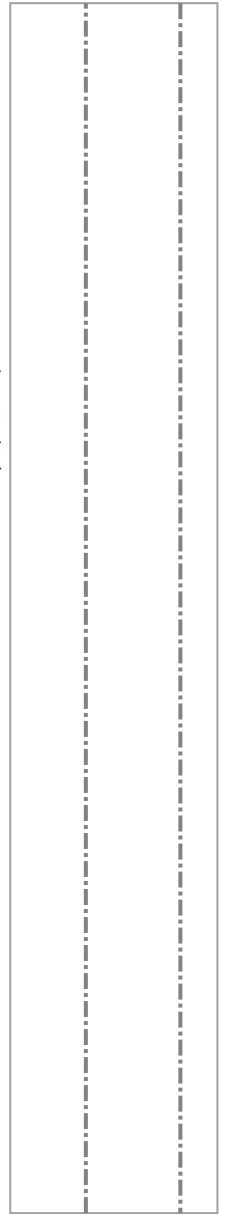
ぶ厚い紙・プリンターに通りにくい紙には  
「カーボン紙」を使って、写して作りましょう☆

【!】

裏に貼るガイド線だから切らないで!  
印だけ写してね★



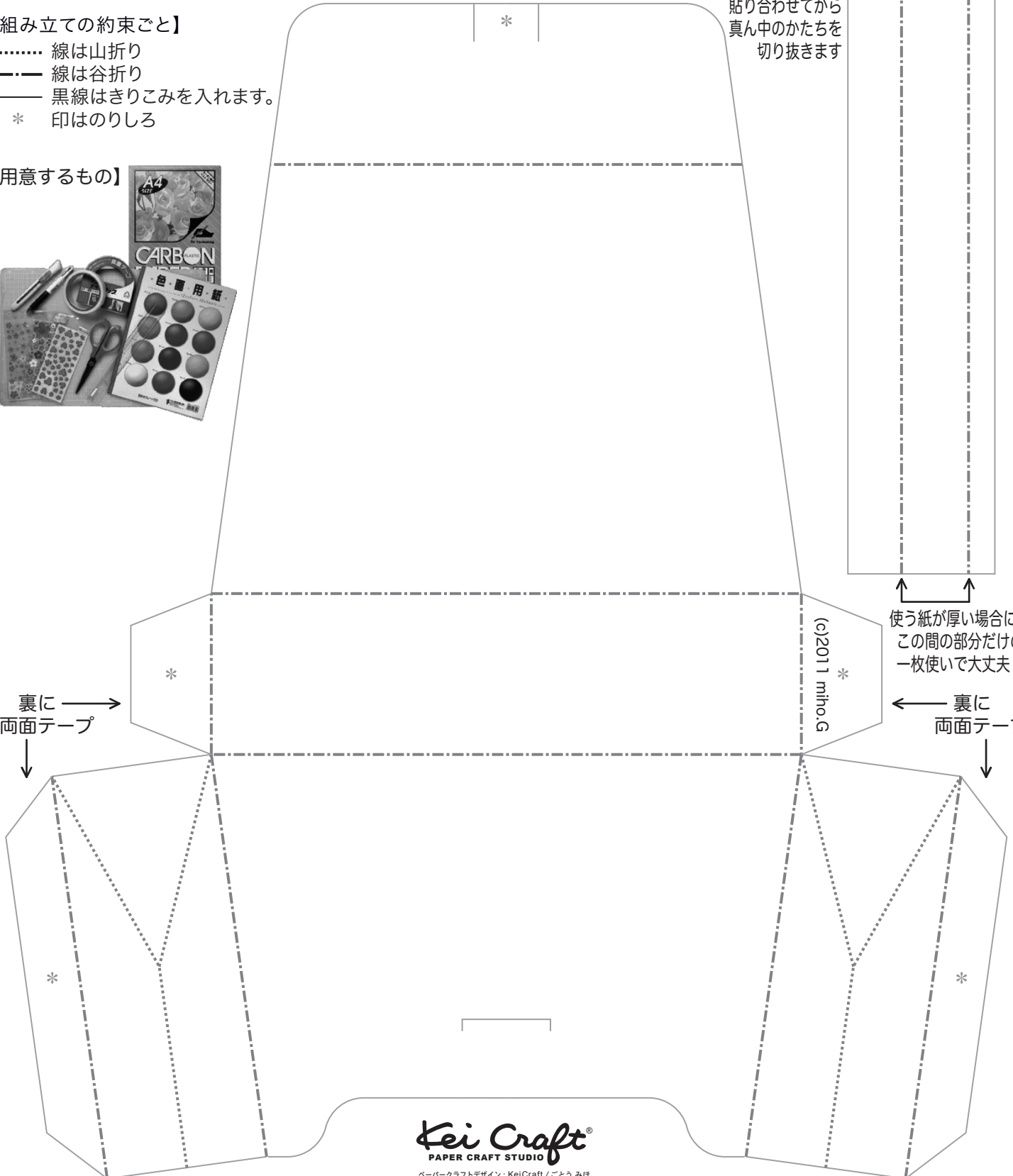
この線で折って  
貼り合わせてから  
真ん中のかたちを  
切り抜きます



【組み立ての約束ごと】

- ..... 線は山折り
- .-.- 線は谷折り
- 黒線はぎりこみを入れます。
- \* 印はのりしろ

【用意するもの】



使う紙が厚い場合には  
この間の部分だけの  
一枚使いで大丈夫!

裏に →  
両面テープ

← 裏に  
両面テープ

Kei Craft®  
PAPER CRAFT STUDIO

ペーパークラフトデザイン: KeiCraft / ごとう みほ  
http://www.keicraft.com © 2011 MIHO GOTO